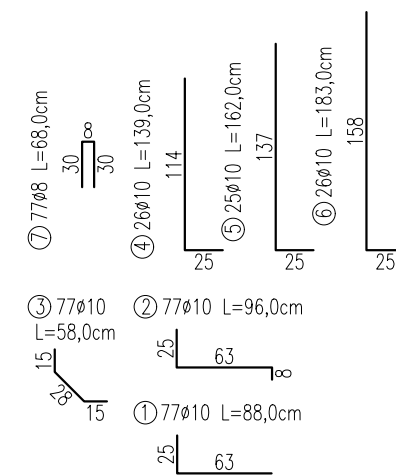
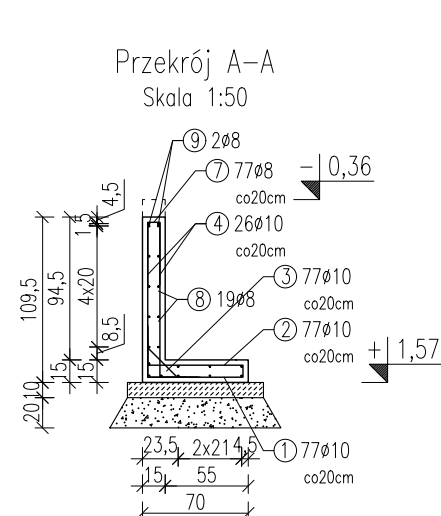
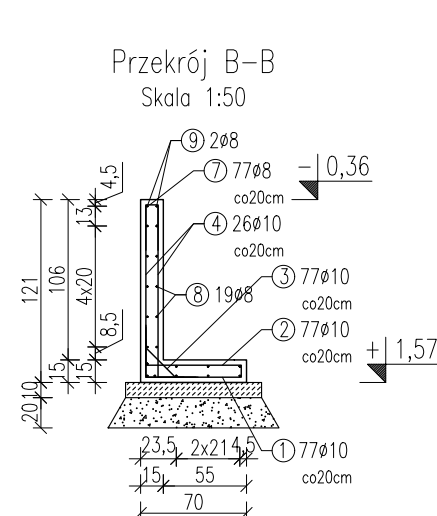
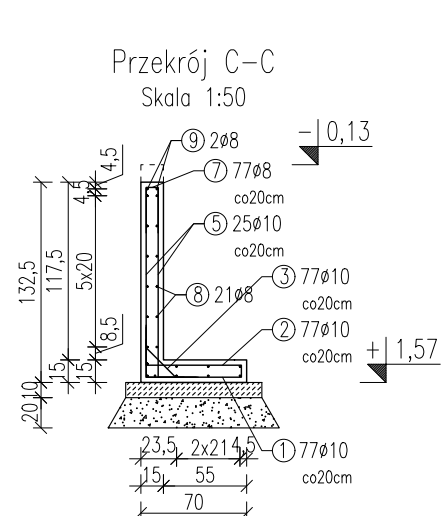
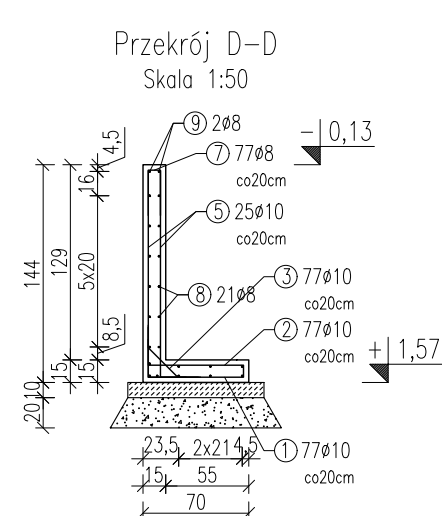
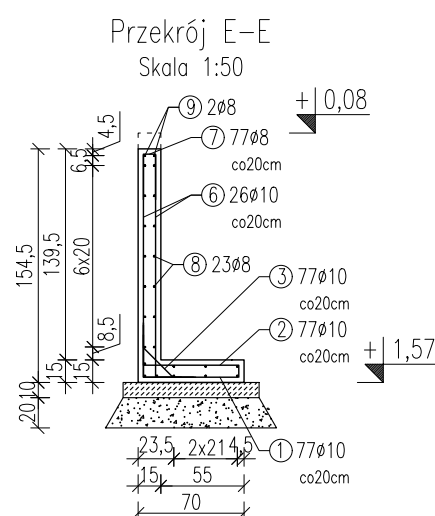
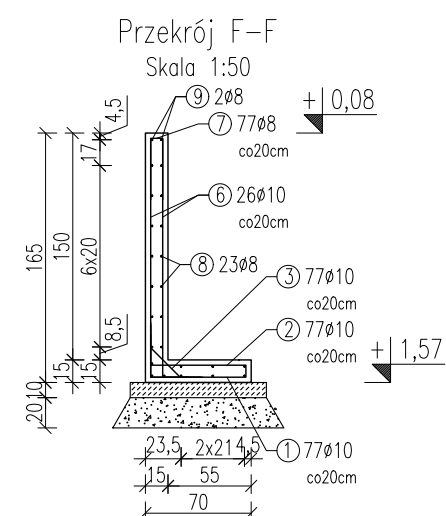
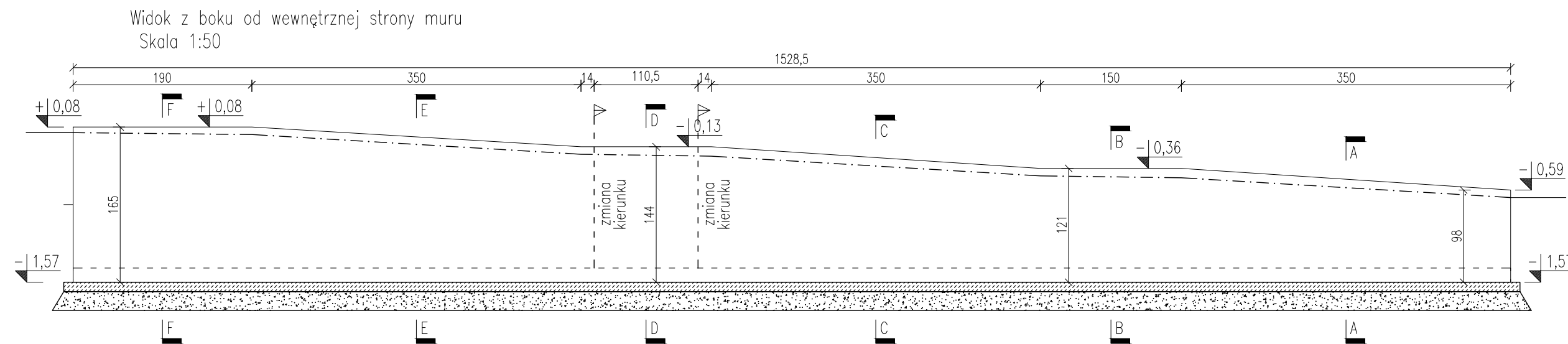
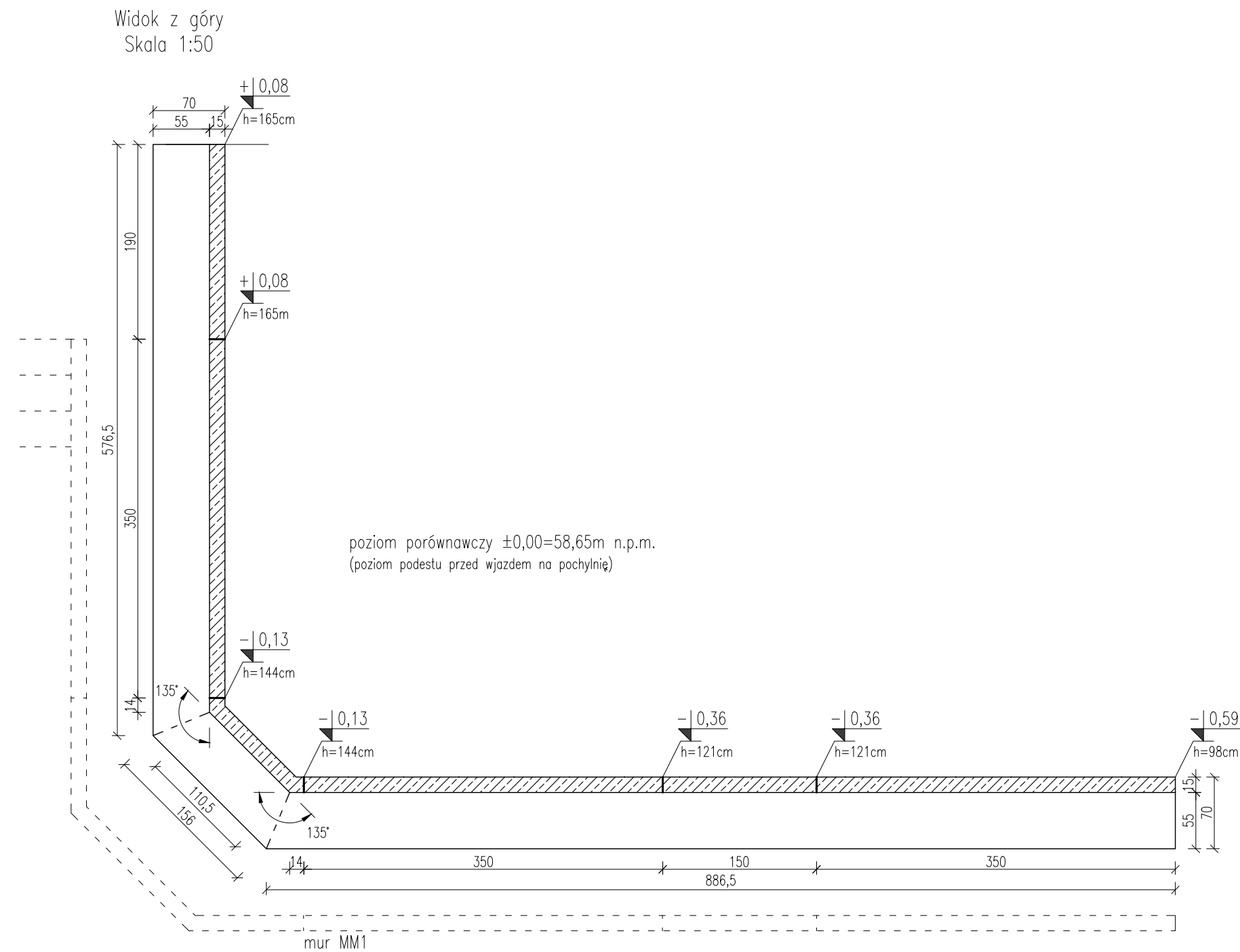


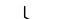


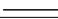





MUREK OPOROWY
MONOLITYCZNY MM2
Skala 1:50



Nr	Kształt	Ø [mm]	Stal	Długość [cm]	Ilość [szt.]	Długość łącznie [m]	
						Ø8	Ø10
1		10	A-IIIIN	88	77	–	67.76
2		10	A-IIIIN	96	77	–	73.92
3		10	A-IIIIN	58	77	–	44.66
4		10	A-IIIIN	139	26	–	36.14
5		10	A-IIIIN	162	25	–	40.50
6		10	A-IIIIN	183	26	–	47.58
7		8	A-IIIIN	68	77	52.36	–
8		8	A-IIIIN	33042 *	–	330.42	–
9		8	A-IIIIN	1611 *	–	16.11	–
Suma długości [m]						398.89	310.56
Masa jednostkowa [kg/m]						0.395	0.617
Masa wg Ø [kg]						157.6	191.6
Masa całkowita [kg]						349.2	

* Długość całkowita wszystkich prętów

UWAGI

1. Minimalna otulina zbrojenia głównego: 3cm
2. Pod murkiem oporowym wykonać podbudowę (poduszkę) z zagęszczonej pospółki grubości min. 20cm (min. $I_s=0,97$). Na pospółce wykonać warstwę betonu klasy C12/15 grubości 10cm.
3. Nie przegłębiać dna wykopu. W przypadku naruszenia naturalnej struktury lub uplastycznienia gruntów spoistych, grunty takie należy usunąć i zastąpić kruszywem stabilizowanym cementem z uzyskaniem wskaźnika zagęszczenia min. $I_s=0,97$.
4. Wykończenie muru oporowego wg opisu branży architektonicznej.
5. Zasymp muru pospółką, żwirem lub gruntem piaszczystym o odpowiedniej przepuszczalności wg Dokumentacji Projektowej i ST. Warstwy wykończeniowe rampy pomiędzy murkami wg rozwiązań w projektach branżowych.
6. Z uwagi na możliwość uplastycznienia się gruntów, należy chronić dno wykopu fundamentowego przed zalewaniem wodą.
7. Pręty 4, 5, 6 dociąć na budowie dopasowując ich długość do linii górnej krawędzi muru oporowego w skosie. Otulina od góry min. 4cm.

Zero budynku:	= 58.70m n.p.m.
Poziom porównawczy:	$\pm 0.00m$ = 58.65m n.p.m.
Rzędna spodu muru:	-1.57m = 57.08m n.p.m.

BETON	C30/37 (B37)
PODBETON	C12/15 (B15)
STAL	A-IIIIN (B500SP)

<h1 style="text-align: center;">LATECKI</h1> <div style="text-align: center;">  <h2 style="margin: 0;">p r o j e k t</h2> </div>		<h2 style="text-align: center;">Euro-Projekt Grzegorz Latecki</h2> <p style="text-align: center;">82-300 Ebiąg, ul. Stanisława Sulimy 1/325 Kom. +48 606 147 184 e-mail: projekt@europrojekt-ebilag.pl</p>	
PROJEKTANT	mgr inż. Grzegorz Latecki		
NR UPR. BUD.	155/01/OL		
DATA SPORZĄDZENIA	25.07.2022		
PROJEKTANT SPRAWDZAJĄCY	mgr inż. Karol Legan		
NR UPR. BUD.	WAM/0030/POK/12		
DATA SPRAWDZENIA	25.07.2022		
NAZWA OBIEKTU BUDOWLANEGO	Budynek 2		
TYTUŁ RYSUNKU	Murki oporowe - monolityczny MM2		
NUMER RYSUNKU	PW/K/25	SKALA RYSUNKU	1:50